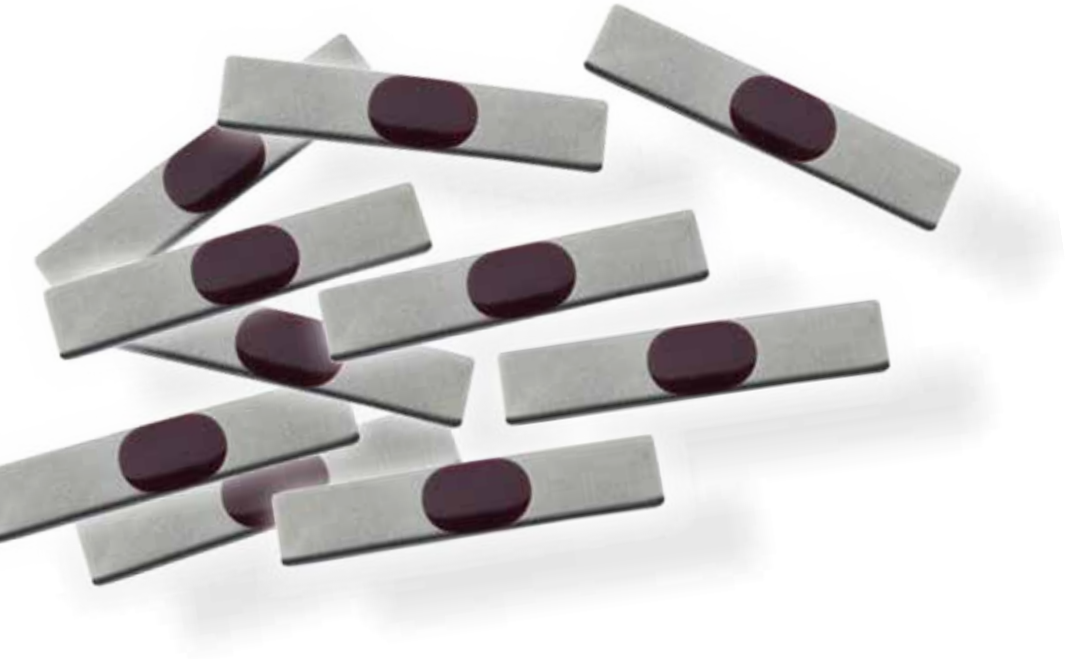


RENGØRINGS- INDIKATORER



RENGØRINGSINDIKATORER (RI)

Anvendelsesområde

SIMICON RI er udviklet til validering og rutinekontrol af effekten af rengøringen og desinfektionen i vaskedesinfektorer til rengøring af standardudstyr og instrumenter til minimalt invasiv kirurgi.

Egenskaber

SIMICON RI er påsat kunstigt blod i henhold til ISO 15883.

Konformitet

Effekten af rengøringsindikatoren er justeret i henhold til ISO 15883. Hvis parametre som tid, temperatur, vandtryk og koncentration af vaskemiddel er indstillet præcist, vil testpletten være forsvundet helt efter en afsluttet rengøringscyklus.

Testrapport

Klinikum München GmbH, Hygiejne - Dr. Schwarzkopf.
Institut für angewandte Hygiejne, Graz - Dr. Miorino.

Specifikationer

- Kunstigt blod i henhold til ISO 15883 påført plade i rustfrit stål.
- Materiale bestående af fåreblod og tilsætningsstoffer.
- Holdbarhed 18 måneder fra produktionsdato.

Anvendes sammen med en af følgende Process Challenge Devices (PCD):

- PCD (PP) gul æske til kirurgiske instrumenter.
- PCD (PP) blå æske til komplekse hule instrumenter og udstyr med begrænsede åbninger.
- PCD metalæske til kirurgiske instrumenter.
- PCD slange til minimalt invasive kirurgiske instrumenter og endoskopvaskemaskiner.

Opbevaring

Mellem +18 °C til +25 °C og 35-70 % relativ fugtighed.

Bortskaffelse

Kan smides ud sammen med almindeligt husholdningsaffald efter anvendelse i vaskemaskine.

Pakkestørrelse

50 stk.

Artikelnummer

86644

Sådan anvendes SIMICON RI

1. Tag rengøringsindikatoren ud af indpakningen og placer den i den ønskede SIMICON PCD.
2. Placer 1-5 æsker på repræsentative steder på vaskemaskinens hylder eller i bakkerne. Hvis PCD slangen anvendes, tilsluttes denne en rengøringsdyse i vaskemaskinen eller endoskopvaskemaskinen.
3. Skub bakken ind i vaskemaskinen. Tjek det forudindstillede program og start maskinen.
4. Når programmet er færdigt, tages indikatoren ud af SIMICON PCD beholderen. Tjek resultatet visuelt sammenholdt med aflæsningskortet.
5. Notér resultatet i en logbog. Afhængig af resultatet frigives eller tilbageholdes indholdet i vaskemaskinen.

Information og bestilling

SSI Diagnostica A/S

Herredsvejen 2

3400 Hillerød

T 4829 9100

info@ssidiagnostica.com

www.ssidiagnostica.com

shop.ssidiagnostica.com



SSI Diagnostica A/S

Herredsvejen 2

3400 Hillerød

Denmark

ssidiagnostica.com

Improving
Microbiology

